

乗って、観て、買って、食べて!!

「のりもの券」と11枚の「ポイント券」で函館観光をお得に満喫!

はこだて スペシャルチケット

1冊 3,200円(税込)
プレゼント応募券付



利用有効期限：2023年4月1日～2024年3月31日

① 函館市電の1日乗車券に交換できる「のりもの券」付き!



3回以上乗車するなら1日乗車券がお得♪

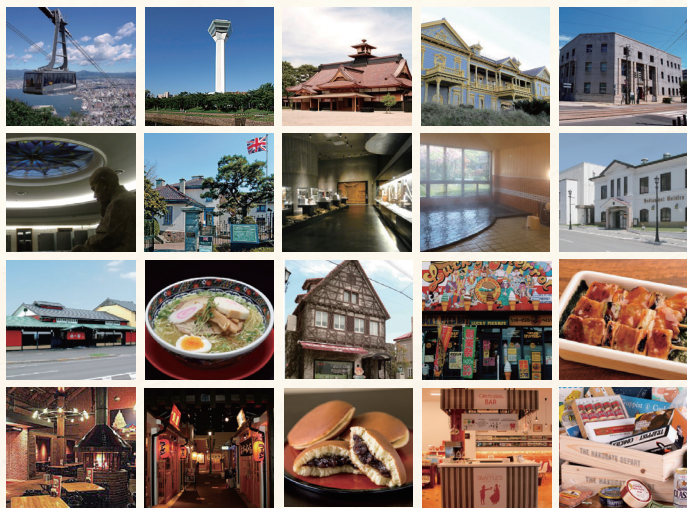
函館山周辺、JR函館駅前、五稜郭、湯の川と、各観光地を結んでいるので1日乗車券で函館観光を満喫できます。

チケット販売場所

- 函館市観光案内所 (JR函館駅構内)
営業時間：9:00～19:00
- 函館空港 (国内線到着ロビー案内カウンター)
営業時間：8:00～19:30頃
※航空機の運航状況により変動
- 津軽海峡フェリー函館フェリーターミナル
売店「SEAちゃん」
営業時間：6:30～22:00
※季節により変動の可能性あり
- 平成館 しおさい亭(フロント)
対応時間：10:00～18:00

② お目当ての施設を選んで遊べる「ポイント券」がお得!

11枚の「ポイント券」を使って、対象22施設の観光施設や飲食店を回って函館観光を満喫! 観光プランにあわせて利用場所を選べます。



ポイント券利用対象施設

参加施設名	必要枚数	サービス内容	通常価格(税込)
函館山ロープウェイ	7枚	搭乗料金(往復)	1,800円
五稜郭タワー	4枚	展望料金	1,000円
箱館奉行所	2枚	入館料金	500円
重要文化財旧函館区公会堂	1枚	入館料金	300円
函館市北方民族資料館	1枚	入館料金	300円
函館市文学館	1枚	入館料金	300円
函館市旧イギリス領事館	1枚	入館料金	300円
函館市縄文文化交流センター	1枚	入館料金	300円
KKRはこだて	4枚	日帰り入浴料金	1,000円
麺厨房あじさい本店・紅店	3枚	味彩塩拉麺	880円
レイモンハウス元町店	4枚	焼きソーセージ	1,080円
ラッキーピエロ(函館市内全店で利用可)	4枚	チャイニーズチキンパーガー、ポテ(L)、ウーロン茶(M)のセット	1,012円
ハセガワストア(函館市内全店で利用可)	2枚	やきとり弁当(小)	500.04円

次の施設では1枚につき250円の金券として利用できます。※複数枚の利用可。
五島軒本店・函館カレーEXPRESS五稜郭タワー店 / 函館洋菓子スナッフス金森洋物館店
グルメ回転寿司函太郎 宇賀浦本店・五稜郭公園店 / 函館ひかりの屋台 大門横丁
千秋庵総本店 宝来町本店・千秋庵菓寮 ハコビバ店 / 函館ビヤホール
[函館空港] THE HAKODATE DEPART (2F売店)
FLIGHT FRY (2F搭乗者待合室内飲食店) / 1854 HAKODATE (3Fレストラン)

※表記の通常価格については2023年3月時点のもので、変更される場合もございますが、表記の必要枚数でのご利用とさせていただきます。
※上記「サービス内容」については、1名分もしくは1個(杯、セット、皿)分のサービスを対象としております。

さらに 函館の特産品(15,000円相当)が当たるチャンスも!!

はこだてスペシャルチケット2023に付いてくる「プレゼント応募券」をハガキに貼って応募すると3ヶ月に1度抽選で1名様に函館の特産品が当たります!

スペシャルチケットの最新情報やプレゼント応募方法はWebサイトをチェック!
<https://hakodate-kankou.com/specialticket/>

スペシャルチケット「得」使用例

「のりもの券」

函館市電 1日乗車券(600円) 交換

「ポイント券」

函館山ロープウェイ (1,800円) 7ポイント利用
麺厨房あじさい (880円) 3ポイント利用
重要文化財旧函館区公会堂 (300円) 1ポイント利用

3,580円分の利用で、**380円** **お得**